

令和4年9月16日

令和4年台風第14号にかかる対応調整会議 気象台資料

# 台風第14号の今後の見通し

(9月16日09時現在の資料に基づき作成)

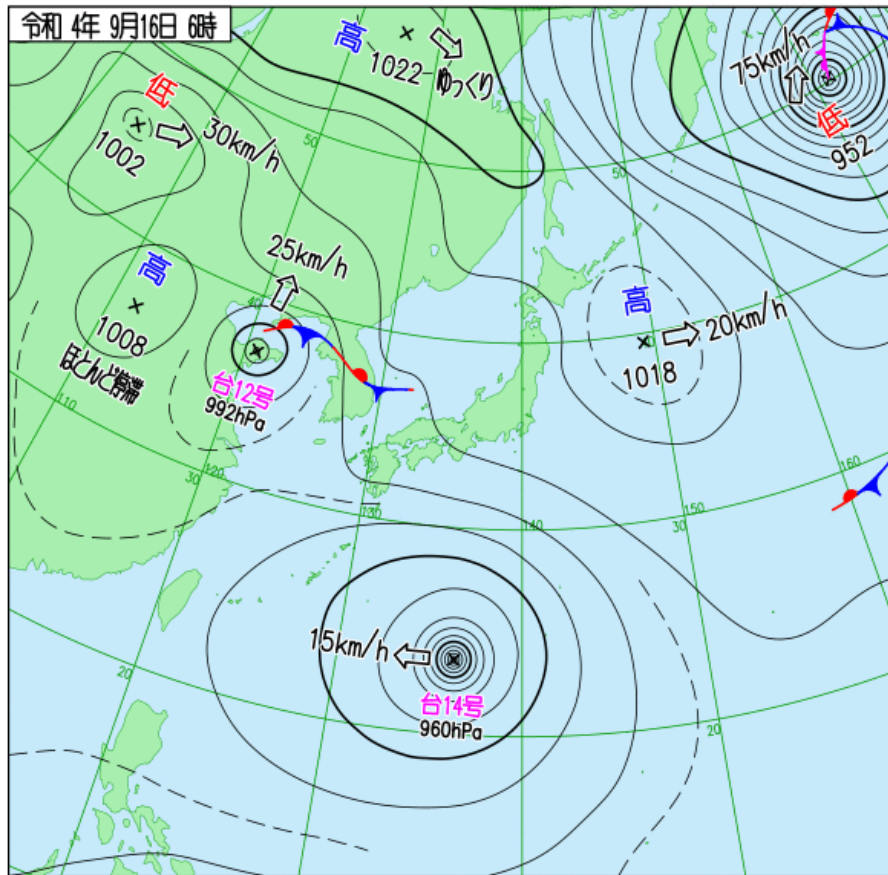
この資料は、9月16日09時現在に入手可能な予測資料を用いて作成した説明資料です。  
最新の気象情報は、気象台ホームページから確認ください。



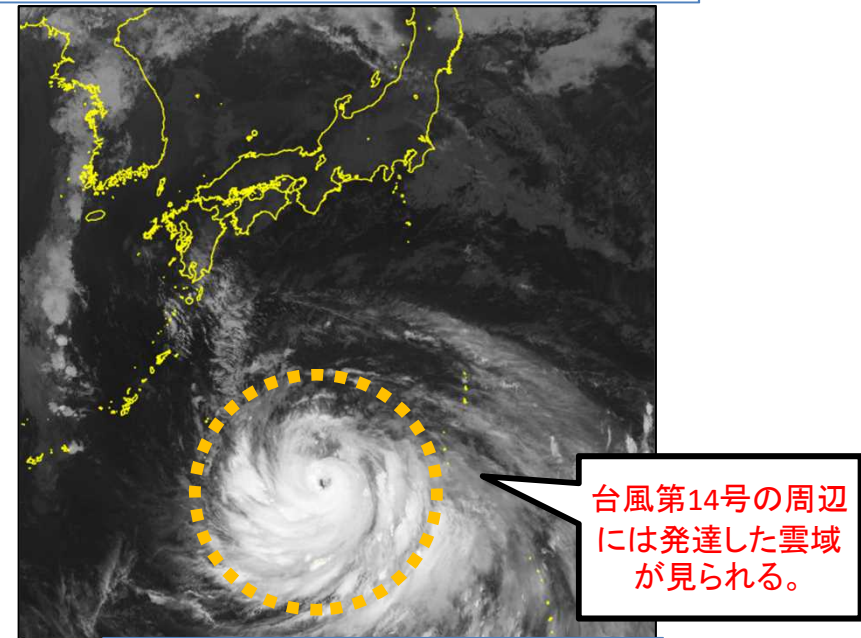
京都地方気象台

# 16日06時の気圧配置と台風の実況

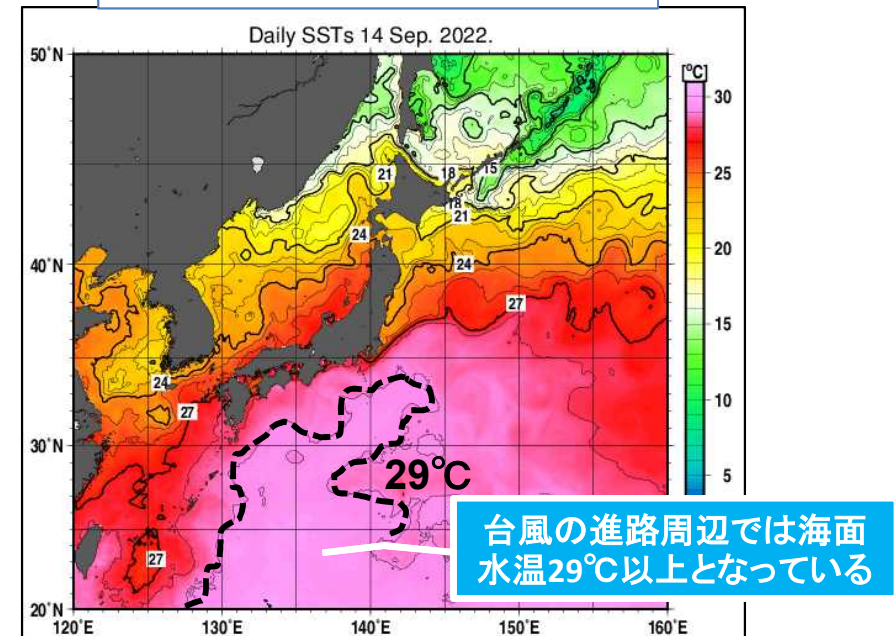
地上天気図 9月16日06時



衛星赤外画像 9月16日06時

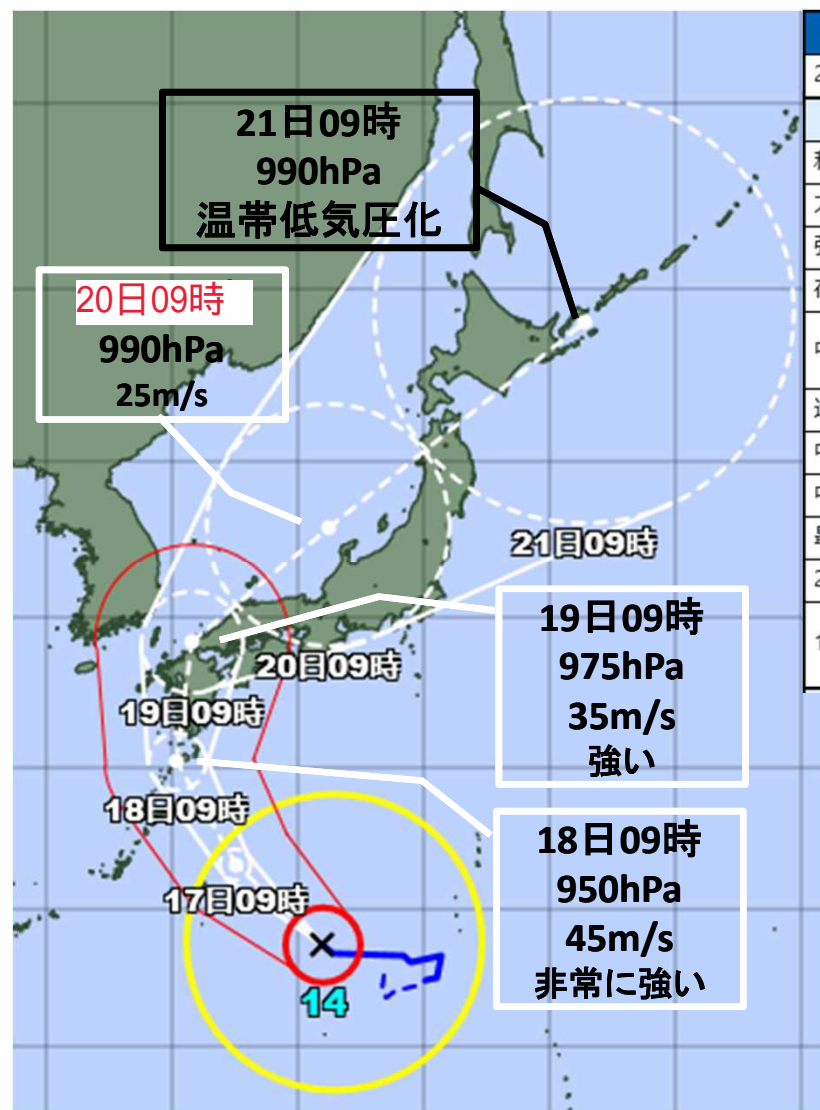


海面水温実況図 9月14日



- 16日06時現在、台風第14号は日本の南にあって西におよそ15km/hで進んでいる。台風周辺には発達した雲域が見られる。
- 台風の進路周辺では海面水温が29℃となっており、今後発達しながら日本の南を北上する見込み。

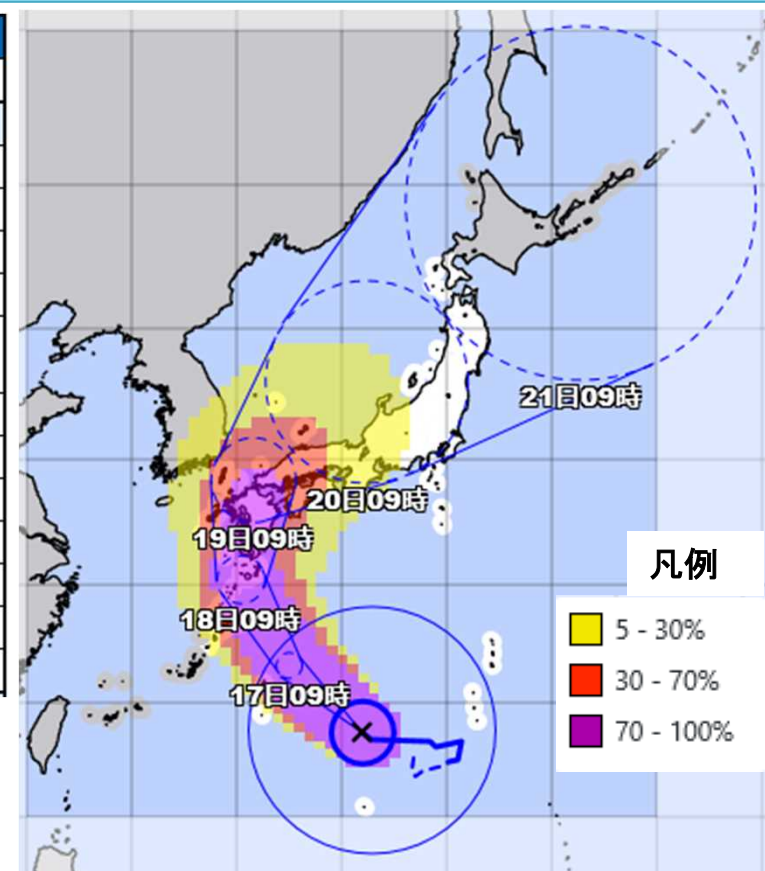
# 第14号 16日09時現在の進路予想（予報円の中心を通った場合）



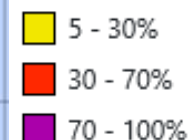
| 台風第14号(ナンマドル)       |  |
|---------------------|--|
| 2022年09月16日09時50分発表 |  |
| 16日09時の実況           |  |
| 種別                  | 台風                                       |
| 大きさ                 | 大型                                       |
| 強さ                  | 非常に強い                                    |
| 存在地域                | 日本の南                                     |
| 中心位置                | 北緯23度40分 (23.7度)<br>東経136度00分 (136.0度)   |
| 進行方向、速さ             | 西 10 km/h (6 kt)                         |
| 中心気圧                | 950 hPa                                  |
| 中心付近の最大風速           | 45 m/s (85 kt)                           |
| 最大瞬間風速              | 60 m/s (120 kt)                          |
| 25m/s以上の暴風域         | 全域 150 km (80 NM)                        |
| 15m/s以上の強風域         | 東側 650 km (350 NM)<br>西側 560 km (300 NM) |



凡例



凡例



暴風域に入る確率

台風の中心が予報円に入る確率は70%です。

- ❑ 台風第14号は、18日には九州に接近した後、20日頃にかけて次第に進路を東寄りに変えて、21日09時までには温帯低気圧に変わる見込み。
- ❑ 京都府には19日午後に最も接近する見込み。



# まとめ

台風第14号は、19日午後に京都府に最も接近する見込み。

## ■雨

19日は断続的に雨が降り、予想より雨雲が発達した場合は大雨となる可能性がある。

## ■風

19日は、台風の接近に伴い、暴風警報を発表する可能性が高い見込み。

## ■波

北部の海上では、台風が予想よりも発達した場合は、18日から19日にかけて波浪警報を発表する可能性がある。

## ■高潮

北部では19日は、高潮のおそれがある。

## 京都府の早期注意情報（警報級の可能性）

| 京都府南部 | 18日 | 19日 | 20日 |
|-------|-----|-----|-----|
| 大雨    | -   | [中] | -   |
| 暴風    | -   | [高] | -   |

| 京都府北部 | 18日 | 19日 | 20日 |
|-------|-----|-----|-----|
| 大雨    | -   | [中] | -   |
| 暴風    | -   | [高] | -   |
| 波浪    | [中] | [中] | -   |
| 高潮    | -   | -   | -   |

## 天文潮位

舞鶴

## 防災事項

- 暴風に警戒。
- うねりを伴った高波、低い土地の浸水、土砂災害、河川の増水に十分注意。
- 高潮に留意。

| 年/月/日(曜日)     | 満潮   |    |    |    |    |    |    |    | 干潮    |    |    |    |    |    |    |    |
|---------------|------|----|----|----|----|----|----|----|-------|----|----|----|----|----|----|----|
|               | 時刻   | 潮位 | 時刻 | 潮位 | 時刻 | 潮位 | 時刻 | 潮位 | 時刻    | 潮位 | 時刻 | 潮位 | 時刻 | 潮位 | 時刻 | 潮位 |
| 2022/09/16(金) | 5:08 | 54 | *  | *  | *  | *  | *  | *  | 12:51 | 36 | *  | *  | *  | *  | *  | *  |
| 2022/09/17(土) | 5:27 | 54 | *  | *  | *  | *  | *  | *  | 13:53 | 36 | *  | *  | *  | *  | *  | *  |
| 2022/09/18(日) | 5:51 | 53 | *  | *  | *  | *  | *  | *  | 15:14 | 36 | *  | *  | *  | *  | *  | *  |
| 2022/09/19(月) | 6:41 | 53 | *  | *  | *  | *  | *  | *  | 16:41 | 36 | *  | *  | *  | *  | *  | *  |
| 2022/09/20(火) | 8:20 | 52 | *  | *  | *  | *  | *  | *  | 17:42 | 35 | *  | *  | *  | *  | *  | *  |
| 2022/09/21(水) | 9:55 | 52 | *  | *  | *  | *  | *  | *  | 18:27 | 33 | *  | *  | *  | *  | *  | *  |