

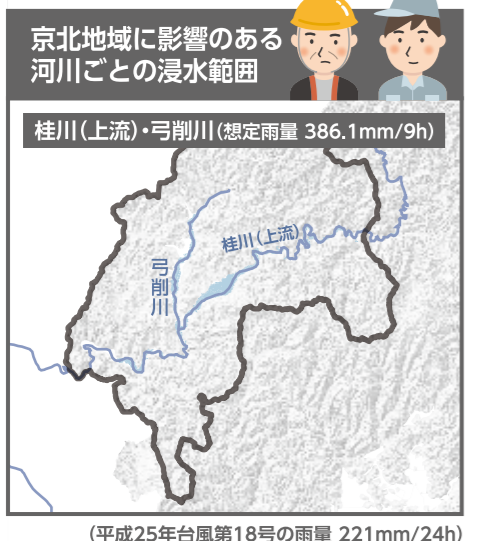
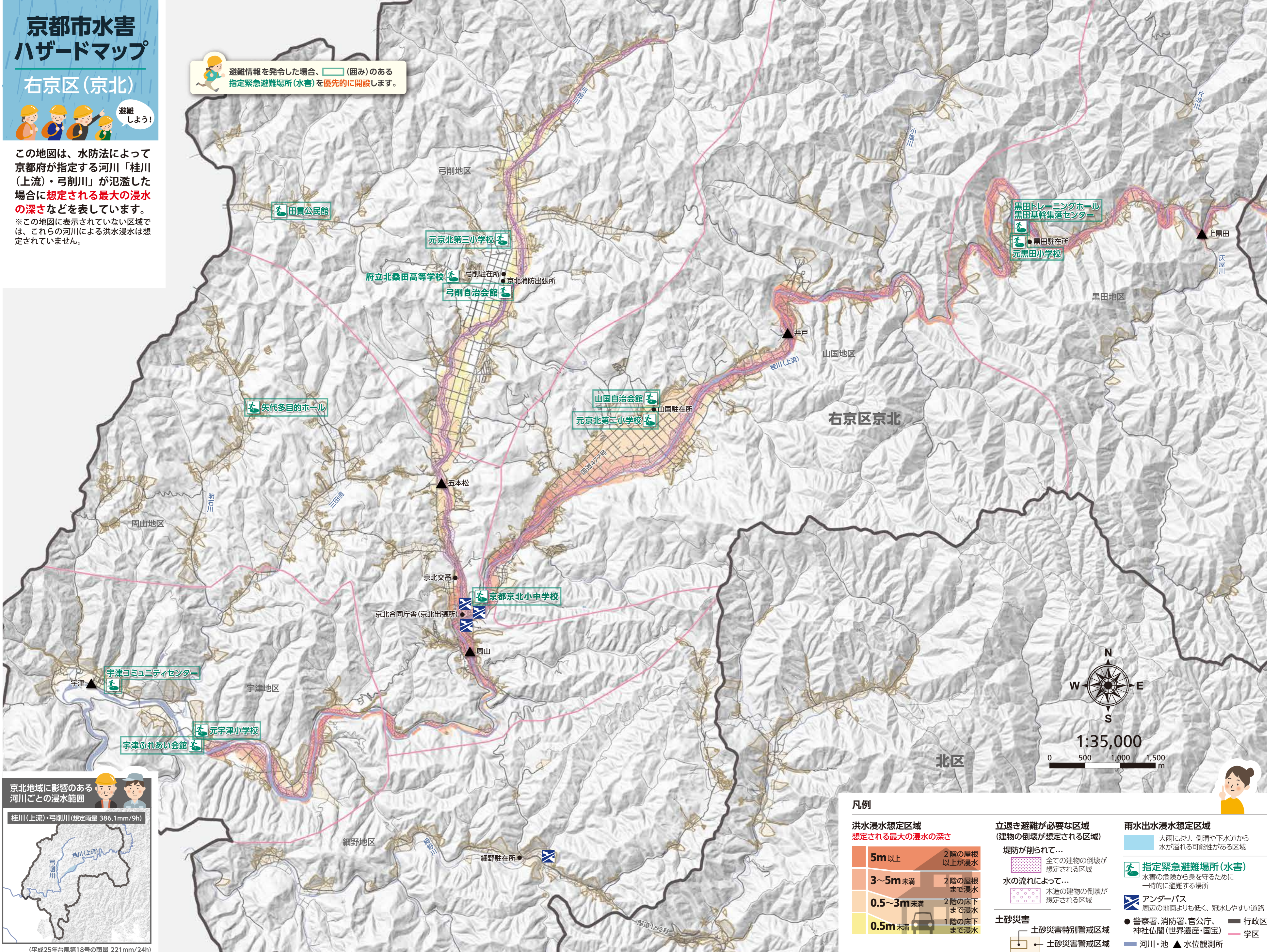
京都市水害 ハザードマップ

右京区(京北)

避難
しよう!

この地図は、水防法によって京都市が指定する河川「桂川(上流)・弓削川」が氾濫した場合に想定される最大の浸水の深さなどを表しています。
※この地図に表示されていない区域では、これらの河川による洪水浸水は想定されていません。

避難情報を発令した場合、(図み)のある指定緊急避難場所(水害)を優先的に開設します。



凡例

洪水浸水想定区域 想定される最大の浸水の深さ		立退き避難が必要な区域 (建物の倒壊が想定される区域)	雨水出水浸水想定区域
5m以上	2階の屋根以上が浸水	堤防が削られて... 全ての建物の倒壊が想定される区域	大雨により、側溝や下水道から水が溢れる可能性がある区域
3~5m未満	2階の屋根まで浸水	水の流れによって... 木造の建物の倒壊が想定される区域	指定緊急避難場所(水害) 水害の危険から身を守るために一時的に避難する場所
0.5~3m未満	2階の床下まで浸水		アンダーパス 周辺の地面よりも低く、冠水しやすい道路
0.5m未満	1階の床下まで浸水	土砂災害 土砂災害特別警戒区域 土砂災害警戒区域	● 警察署、消防署、官公庁、 神社仏閣(世界遺産・国宝)

▲ 水位観測所

— 行政区
— 学区

— 河川・池

